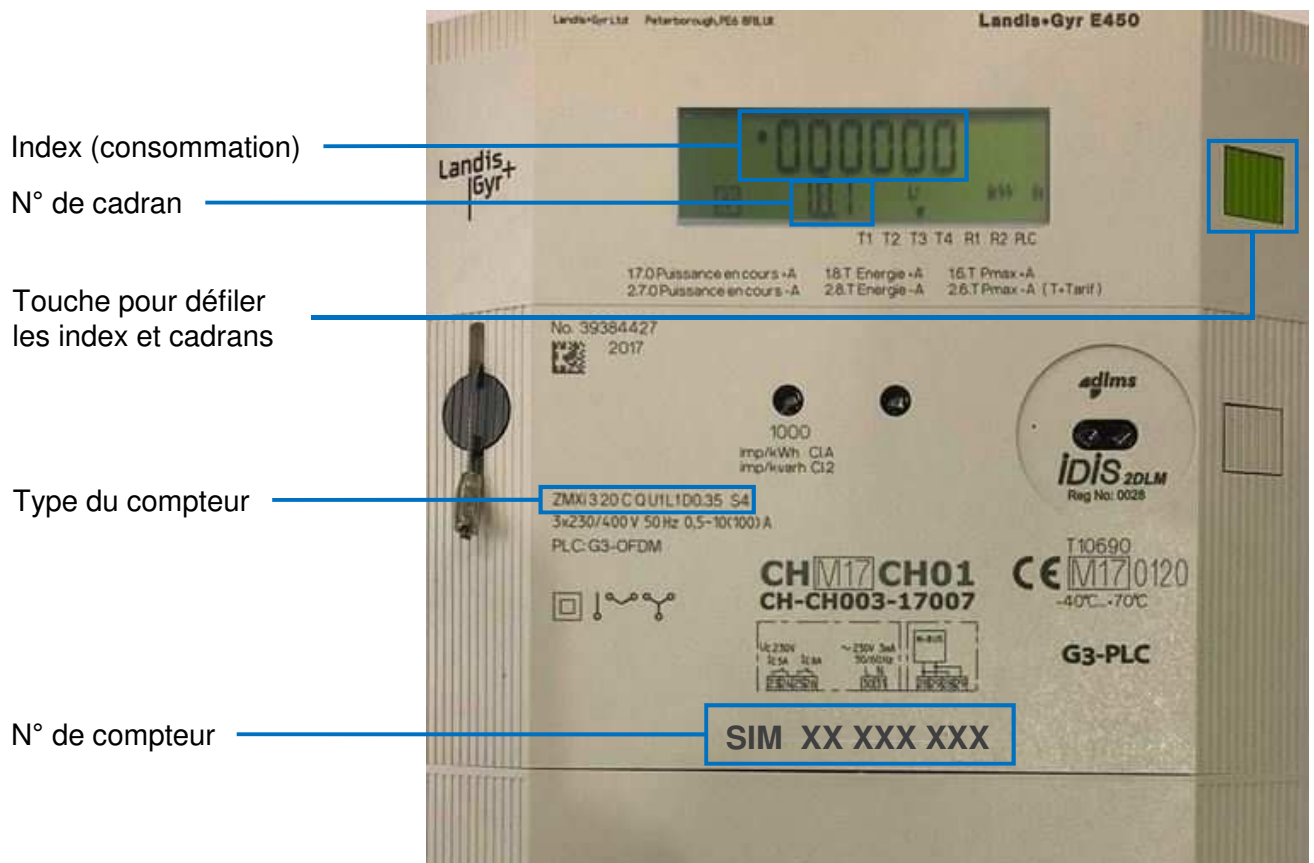


Description du compteur



Signification des cadrans et lecture du compteur

1.7.0 : Puissance consommée actuelle Si l'index n'est pas à 0, il y a consommation	2.7.0 : Puissance injectée actuelle
1.8.1 : Consommation haut tarif	2.8.1 : Injection haut tarif
1.8.2 : Consommation bas tarif	2.8.2 : Injection bas tarif

Pour changer de cadran, presser la touche verte.

Pour les clients en simple tarif, la consommation s'enregistre sur le code 1.8.2.

Remarque

Si l'affichage indique *Std_data*, presser la touche verte durant 2 secondes jusqu'à voir apparaître le texte *FF0*. Presser ensuite la touche verte pour changer de cadran.